

# FOR RENT

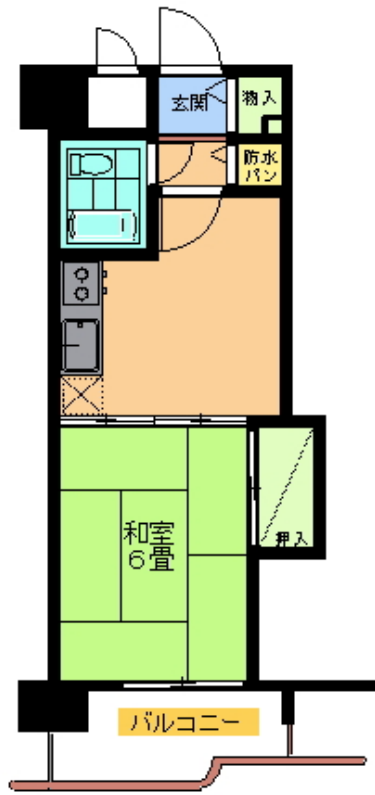
賃料	管理費等
36,000円	0円

外壁タイル張り オートロック 陽当たり良好

【外観】



【間取り図】



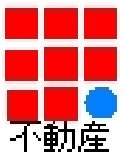
図面と現況が異なる場合は現況が優先となります。

間取りの「S」はサービスルーム(納戸)です。

間取り	1DK		
敷金	2ヶ月	礼金	無
敷引/償却金	無 無	保証金	無
物件種別	マンション		
建物名・部屋番号	朝日プラザエゼース中央		
物件所在地	福島県郡山市赤木町		
交通	大町二丁目 バス停徒歩3分		
間取詳細	和室(6畳) DK(6畳)		
構造・規模	鉄筋コンクリート 10階建 6階		
専有面積	26.77㎡	向き	南
築年月	1991年6月	契約期間	2年
損害保険	有 18,000円 24ヶ月	入居時期	即時
駐車場	近隣駐車場 6000円/月 ~ 2台駐車可		
設備	エレベーター 2口コンロ ユニットバス シャワー バストイレ同室 トイレユニットエアコン B S		
その他費用			
入居諸条件			
保証会社			
備考	個人の場合、保証会社審査要(オリコ)		

情報更新日2024年11月21日

No.C-211-0004



福島県知事(11)第20259号  
全国宅地建物取引業協会

## 有限会社開成土地建物

福島県郡山市駅前1丁目15番5号

TEL:024-933-0202

FAX:024-933-0776

E-mail: kaisei-nihei@if-n.ne.jp

URL: http://kaiseitochi.es-ws.jp



携帯サイトから物件詳細を閲覧できます!

取引態様	手数料負担の割合	貸主	50%	借主	50%
仲介元付(一般)	手数料配分の割合	元付	50%	客付	50%